

SECURE UNIFIED ENDPOINT MANAGEMENT (SUEM)

# Sichere Verwaltung aller Systeme

## Tolle Benutzererfahrung und Datensicherheit inklusive

Mehr Geräte, mehr Apps mit unterschiedlichen Bereitstellungsmethoden (On-Premises, Virtual, Cloud) sowie die zunehmende Cyberbedrohungen machen die IT komplexer, und schwerer zu administrieren. Viele reagieren mit immer mehr Einzellösungen. Matrix42 mit einer Komplettlösung aus Client Lifecycle Management, Enterprise Mobility Management und Endpoint Security, die alles vereint und die Steuerung

aus einer Konsole erlaubt.

Hinzu kommt: Die Digitalisierung erfordert Schnelligkeit, User erwarten die sichere und schnelle Bereitstellung, „die richtige APP zur richtigen Zeit auf meinem Endgerät“. Lange Roll-out Phasen oder Supportprozesse (Patches, Updates) sowie manuelle Gefahrenerkennung und Schadensbehebung gehören mit SUEM der Vergangenheit an.

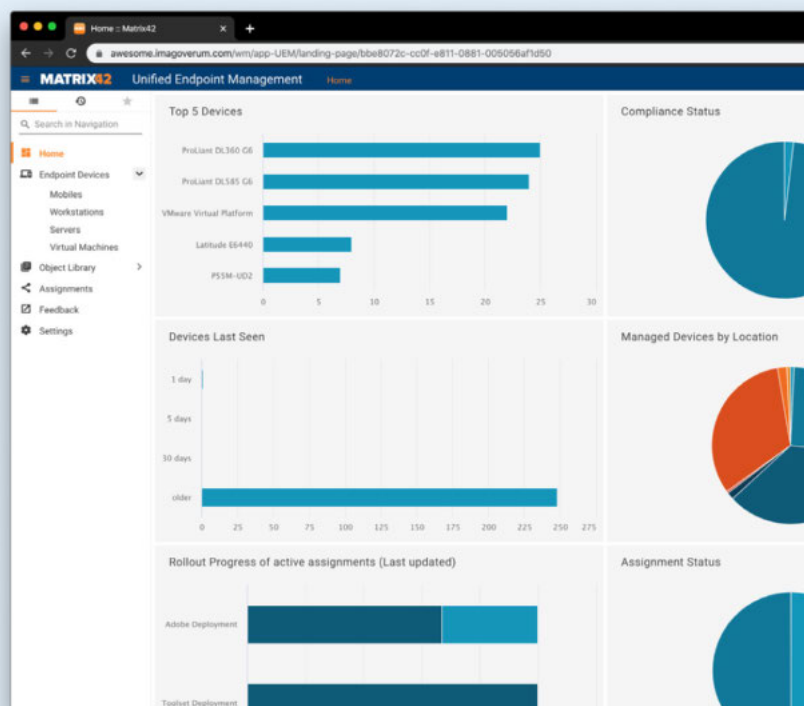
## Und es hat „SUEM“ (/su:m/) gemacht

Matrix42 Secure Unified Endpoint Management (SUEM) verbindet Client Lifecycle und Enterprise Mobility Management mit umfassenden Security-Funktionalitäten. Ein Prozess für den Roll-out und die Verwaltung Ihrer Geräte- und Softwarelandschaft. Mit SUEM haben Sie nur noch einen Prozess SUEM für den sicheren Roll-Out und die Verwaltung Ihrer Geräte- und Softwarelandschaft. **Geniessen Sie echtes End-to-End Endpoint Management**, mit einheitlicher Asset-Übersicht, komplettem Funktionsumfang in einer Lösung und Steuerung über eine Oberfläche.

## Überzeugen durch Leistung

**Security Orchestration, Automation & Response (SOAR)** ist integraler Bestandteil. Überlassen Sie Matrix42 Secure Unified Endpoint Management die Aufgabe, Cyberbedrohungen in Echtzeit zu blockieren, sie einzudämmen und zu bereinigen, ohne dass die Produktivität Ihrer Anwender beeinträchtigt wird oder Daten verloren gehen. Arbeitsplätze und mobile Geräte verwalten Sie im perfekten Zusammenspiel mit **Enterprise Mobility Management (EMM)** und **Client Lifecycle Management (CLM)**.

Dank der **Package Cloud** profitieren Sie von tausenden vorkonfigurierten Paketen und sparen Zeit und Arbeit. **Benutzer- und objektbasierte Verhaltensanalyse (UEBA)** macht Sie auf mögliche Schwachstellen oder Optimierungspotential aufmerksam. **Verschlüsselung** schützt automatisiert und dateibasiert sensible Daten vor unberechtigten Zugriffen. Mögliche Sicherheitsrisiken werden auf ein Minimum reduziert: das **Patch Management** hält alle Anwendungen aktuell und mit der **Applikationskontrolle** steuern Sie, welche Anwendungen ausgeführt werden dürfen.



# Alles in einer Lösung - Ihre Anwender und Ihre IT werden begeistert sein

Matrix42 Secure Unified Endpoint Management (SUEM) überzeugt nicht nur mit Leistung, sondern auch mit der dahinter liegenden Technik. Immer steht das Gerät und der Anwender im Fokus. Für jede Situation gibt es die richtige Technik - agentenbasiert oder agentenlos via MDM Layer. Security ist in jedem Fall built-in.

## **Sicher ist Sicher. Automatische Behebung von Security Incidents in wenigen Schritten dank integrierter SOAR-Komponente**

### **Schritt 1: Automatische Erkennung eines Security Incidents**

Etwas passiert - und zwar typischerweise an der produktivsten Stelle im System, Ihrem Endpunkt. Der Matrix42 Agent wird auf allen Ihren Endpoints eingesetzt, erkennt, was passiert und versteht den Kontext sowie alle Abhängigkeiten zu Services, Anwendungen und Benutzern.

### **Schritt 2: Ausbreitung einer Infektion wird in Echtzeit verhindert**

Der Matrix42 Agent und seine Kernel-Treiber Technologie können den (gegebenfalls böartigen) Prozess gezielt isolieren und in Echtzeit blockieren. Dadurch erhält die IT wertvolle Zeit, um den Security Incident zu prüfen. Zu keinem Zeitpunkt gehen dabei Daten verloren oder ist die Produktivität gefährdet.

### **Schritt 3: Dokumentation**

Alle Aktivitäten werden automatisch an einer zentralen Stelle dokumentiert: in der Matrix42 Unified User Experience (UUX) Konsole.

### **Finaler Schritt: Automatische Behebung (Remediation)**

Der Schadcode wird im Hintergrund beseitigt, so dass die Produktivität voll erhalten bleibt. Ist die Bereinigung zeitlich aufwändiger, wartet Matrix42 SUEM abends auf produktive Leerlaufzeiten basierend auf der Historie und startet dann die Wiederherstellung. Resultat: der Arbeitsplatz ist morgens, wenn der Benutzer zur Arbeit kommt, wieder voll einsatzfähig.

## Drei Gründe für Secure Unified Endpoint Management von Matrix42



### **Zentrale Verwaltung aller Systeme**

Komfortable und einheitliche Verwaltung von Arbeitsplätzen, agentenbasiert oder mittels MDM Layer. Egal ob mobil, stationär oder in der Cloud.



### **Security ist integraler Bestandteil**

Alle Sicherheitsfunktionen sind Bestandteil der Lösung. Damit nicht nur Sie auf der sicheren Seite, sondern auch Ihre Geräte implizit sicher sind.



### **Anpassbar, erweiterbar & integriert**

Alle Matrix42 Produkte basieren auf dem low-code SolutionBuilder, mit dem Sie die Lösung per Drag & Drop updatesichere anpassen und mit dem Workflow Studio automatisieren können.